



E.S.E.
BelloSalud

Calidez y humanización a tu servicio

RENDICION DE CUENTAS ESE BELLOSALUD

Diego Alfonso Montoya Grajales
Gerente

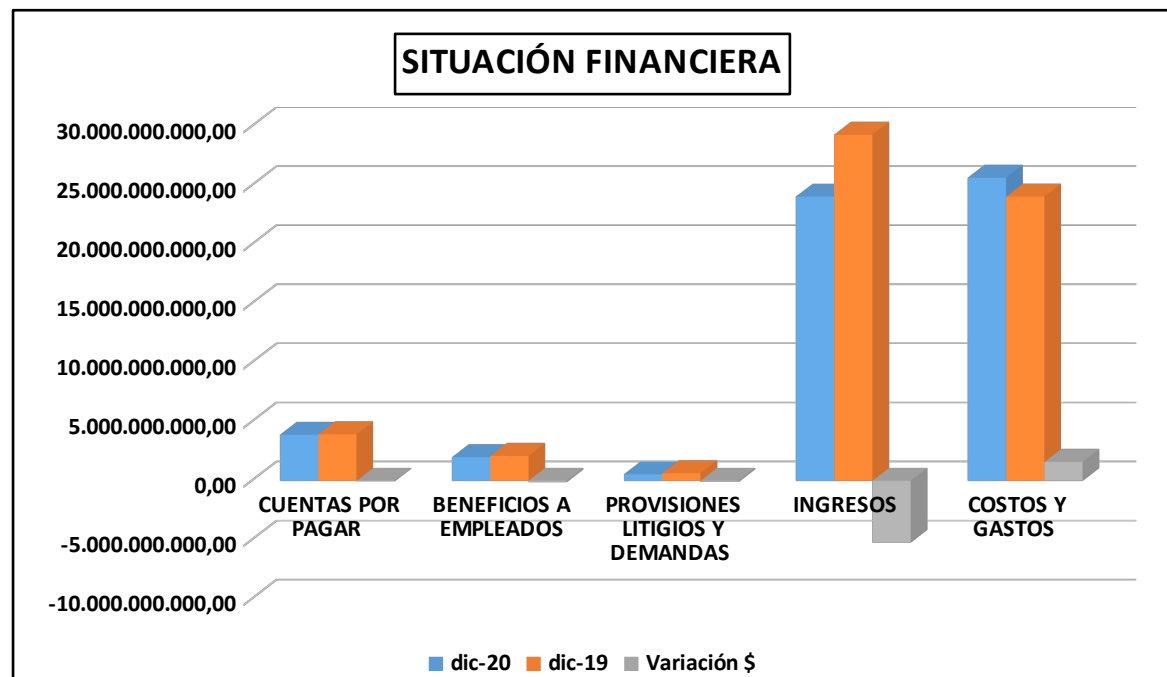
RESULTADOS OBTENIDOS



SUBGERENCIA ADMINISTRATIVA Y FINANCIERA

INFORMACION FINANCIERA

SITUACIÓN FINANCIERA				
COMPARATIVO DICIEMBRE 2020-2019				
	dic-20	dic-19	Variación \$	Variación %
CUENTAS POR PAGAR	3.884.065.026	3.933.317.783	-49.252.757	-1,25
BENEFICIOS A EMPLEADOS	1.986.941.970	2.107.182.094	-120.240.124	-5,71
PROVISIONES LITIGIOS Y DEMANDAS	542.958.721	637.896.517	-94.937.796	-14,88
INGRESOS	24.037.397.105	29.276.948.818	-5.239.551.713	-17,90
COSTOS Y GASTOS	25.641.804.060	24.045.870.593	1.595.933.467	6,64



ANÁLISIS VARIACIONES

- Disminución en Cuentas por Pagar a proveedores y contratistas, optimizando el manejo del flujo de caja.
- Supresión de cargos innecesarios en la planta.
- Reducción en las provisiones de Litigios y Demandas: Dado por las estrategias implementadas en el Departamento Jurídico.
- Disminución en los ingresos: Para el año 2019 se firmo Convenio de apoyo financiero con el Municipio en \$2,265 Millones incrementando el valor en los ingresos para esa vigencia. En el 2020 se tuvo ausencia de los Recursos del Sistema General de Participación en \$2,045 Millones (atención a PPNA) y el cierre del servicio de urgencias disminuyó ingresos en \$1,350 millones llevando a esa variación negativa.
- Incremento en los costos y gastos: Debido a adecuación a instalaciones locativas del área de urgencias para la habilitación del servicio, mantenimiento software y gastos elementos de protección personal e incremento en los costos de los insumos requeridos para atender la Pandemia del Covid19.

MEJORAMIENTO FINANCIERO

PRESUPUESTO INICIAL 2020	23.806.720.995
PRESUPUESTO DEFINITIVO A 31 DIC 2020	31.742.473.375
DES FINANCIACION INICIAL 2020	2.172.175.317
DES FINANCIACION FINAL A 31 DIC 2020	CERO
INGRESOS A 31 DIC 2020 POR	26.567.177.293
CUENTAS POR COBRAR A 31 DE DIC 2020 POR	1.667.643.901
SE COMPROMETIO EN GASTÓ EN PERSONAL, COMPRAS Y CONTRATACIONES A 31 DIC 2020	29.208.539.220
SE PAGÓ EN GASTÓ EN PERSONAL, COMPRAS Y CONTRATACIONES A 31 DIC 2020 DEL 100% DE LAS CUENTAS POR PAGAR CORRIENTES SE PAGÓ UN 89%	25.948.578.066
SE INICIO EL 2020 CON CUENTAS POR PAGAR DE 2016 A 2019 POR	4.242.888.392
A 31 DE DIC 2020 ESTAS DEUDAS QUEDARON EN	1.509.293.469
CUENTAS POR PAGAR DE ENERO A DIC 2020 POR	3.259.961.154
TOTAL CUENTAS POR PAGAR A 31 DE DIC 2020	4.769.254.623
CIERRE VIGENCIA 2020 CON DEFICIT PRESUPUESTAL (OBLIGACIONES VS RECAUDOS)	- 2.641.361.927

AHORRO GENERADO POR DEFENSA JUDICIAL

DEMANDANTE	PROCESO	PRETENCION	NEGOCIACIÓN	AHORRO	OBSERVACIONES
Luz Marina Castrillón Quiceno y Otros	Reclamación recargos de nómina entre 1998 y 2001	Sentencia superior a \$180.000.000	\$ 74.016.200	\$ 105.938.800	Negociación a pesar de ser sentencia ejecutoriada
J&M Construcciones SAS.	Ejecutivo singular cobro de contrato no pagado	\$ 320.000.000	\$ 134.550.000	\$ 185.450.000	Se negoció por el valor del contrato, sin reconocer ningún sobrecosto
Carmen Galván de Safra	Contrato realidad	\$ 205.630.673	Concejo de Estado no acepto pretensiones	\$ 205.630.673	Proceso fallado en 2ª instancia a favor de la ESE por el Consejo de Estado
Concretos y Mezclas	Ejecutivo singular cobro de un contrato.	Ejecutivo superior a \$300.000.000	\$ 226.761.600	\$ 73.238.400	Se negoció por el valor del contrato, sin reconocer ningún sobrecosto
F & L Distribuciones SAS		Superior a \$126.000.000	\$ 75.000.000	\$ 51.000.000	Cuenta embargada, negociando por debajo del valor de los deposito judiciales
Luz Estela Pérez Gil	Reten social por terminación de provisionalidad	\$ 41.500.000	\$ 0	\$ 41.500.000	Desistimiento
Hospital San Vicente de Paul de Barbosa.	Factura en Cobro Coactivo	Superior a \$1.000.000	\$0.00	\$ 1.000.000	Prescripción de título valor

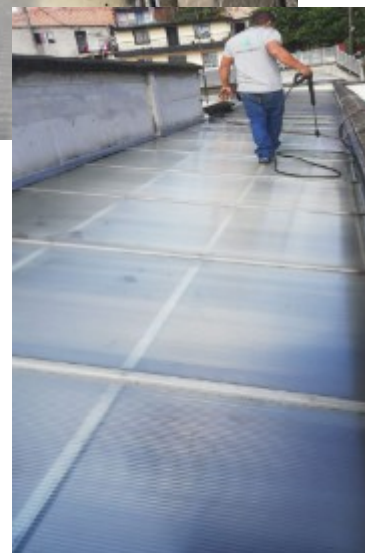
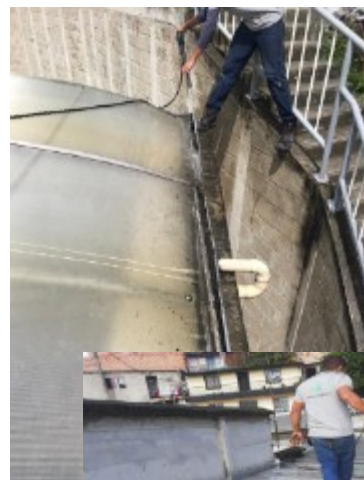
TOTAL AHORRO
\$663.757.873

APOYO LOGISTICO

Remodelación de fachadas

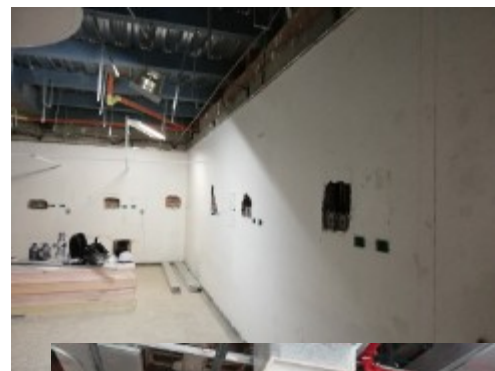


Mantenimiento de Techos y locativos



HABILITACION DE URGENCIAS

En diciembre de 2020 la obra de infraestructura para la habilitación del servicio de Urgencias en la sede Rosalpi se encontraba en un 75% aproximadamente, teniendo importante avance en lo referente a las redes de gases, ductos de distribución de aire acondicionado, instalaciones eléctricas, red contra incendio, entre otras



HABILITACION DE URGENCIAS

Dotación para la Habilitación del servicio de Urgencias Sede Rosalpi



SUBGERENCIA DE SERVICIOS DE SALUD

PRODUCCION POR SERVICIOS JUNIO- DICIEMBRE DE 2020

SEGUNDO SEMESTRE 2020	CONSULTA EXTERNA	ODONTOLOGIA	SALUD VISUAL	PROCEDIMIENTOS	IMÁGENES DX	INGRESOS Y CONTROLES P Y P POR MEDICO	INGRESOS Y CONTROLES POR ENFERMERIA	RIESGO CARDIOVASCULAR	SALUD PUBLICA	AIEPI	LABORATORIO CLINICO
JUNIO	3209	684	161	681	225	552	1450	3298	68	62	8093
JULIO	4135	924	91	1225	381	573	1476	3024	84	54	3063
AGOSTO	3818	808	182	583	313	1122	1514	2991	77	81	2374
SEPTIEMBRE	5529	3402	272	1034	594	636	1874	3581	64	159	9540
OCTUBRE	5227	4665	278	1306	618	927	1415	3206	67	113	19999
NOVIEMBRE	4792	5400	296	1305	596	1136	2166	3322	63	76	18334
DICIEMBRE	4210	4388	289	1225	589	964	1601	3561	67	124	19711
TOTAL	30920	20271	1569	7359	3316	5910	11496	22983	490	669	81114

TOMA DE MUESTRA COVID 19

590 PRUEBAS PCR SAVIA
SALUD
14 PRUEBAS ANTIGENO
PARTICULAR



ACCIONES COVID 19 ESE BELLOSALUD



Te compartimos nuestro
Call Center para asignación
de citas médicas.

Lunes a Viernes
7:00 a.m. a 4:00 p.m.

Línea de Atención

 **320 37 40**

Síguenos



www.esbellosalud.gov.co



Alcaldía
de Bello



¡Disfruta de nuestros **Nuevos Servicios!**

En la E.S.E BelloSalud te ofrecemos
el **Servicio de Rayos X**, **Citas Médicas**,
Laboratorio Clínico, y **Citas Psicológicas**
para particulares.

¡Comunícate con nuestra línea de
atención y reserva tu cita!



Línea de Atención
322 622 26 78



Alcaldía
de Bello



E.S.E
BelloSalud
Calidez y humanización a tu servicio

NUESTROS / SERVICIOS



Consulta Externa



Imágenes Diagnósticas



Laboratorio y Toma de Muestras



Hospitalización



Partos

CALL CENTER

320 37 40



Odontología



Optometría



Transporte Asistencial Básico



Servicio Farmacéutico



Promoción y Prevención



Vacunación



E.S.E. BelloSalud
Calidez y humanización a tu servicio

Alcaldía de Bello



E.S.E. BelloSalud
Calidez y humanización a tu servicio

NUESTROS NUEVOS SERVICIOS PARTICULARES

SERVICIO RAYOS X

¿Necesitas exámenes de Rayos X?

En la E.S.E BelloSalud ofrecemos este servicio especializado. Llámanos al 322 6222678 y solicita tu cita.

¡Qué estás esperando!

Hospital Rosalpi

Lunes a Viernes - ☎ 8:00 a.m. a 5:00 p.m.
Sábados - ☎ 8:00 a.m. a 1:00 p.m.



SERVICIO LENTES Y MONTURAS

¿Estás en busca de accesorios para tus gafas?

Tenemos Cadenas, Cordones, Líquidos para Limpieza de Lentes, Tornillos, y Narigueras

Horario de Atención

Lunes a Jueves
7:00 a.m. a 4:30 p.m.
Viernes
7:00 a.m. a 3:30 p.m.

Línea de Atención

448 20 30 Ext. 229
318 292 81 76

Sede

Hospital Rosalpi



Síguenos



www.esbellosalud.gov.co

SERVICIO OPTOMETRÍA

¡Solicita Tu Cita!

Horario de Atención

Lunes a Jueves
7:00 a.m. a 4:30 p.m.
Viernes
7:00 a.m. a 3:30 p.m.

Línea de Atención

320 37 40

Sede

Hospital Rosalpi

Síguenos



www.esbellosalud.gov.co



E.S.E
BelloSalud
Calidez y humanización a tu servicio

BelloSalud

Alcaldía de Bello

NUESTROS PROGRAMAS

PROGRAMA PROMOCIÓN Y PREVENCIÓN

¿Qué es el programa de Promoción y Prevención?

Es la política encargada de garantizar una atención integral, oportuna, segura, pertinente, preferencial y diferenciada a la mujer, la niñez y la adolescencia. Basada en el respeto, en la orientación hacia el cuidado, la participación familiar, la promoción de la salud, los deberes y derechos y prevención de la enfermedad.

Estas atenciones en salud de promoción y prevención son gratuitas.



PROGRAMA PROMOCIÓN Y PREVENCIÓN

Atención En Salud A La Primera Infancia

Dirigido a todas las niñas y niños de 0 días a 5 años, 23 meses y 29 días siendo fundamental en la constitución del ser humano, de sus competencias, habilidades y de su manera de relacionarse con el mundo.

Línea de Atención
448 20 30

Estaciones Centrales de Salud
Punto Est. 400 - Miraflores Est. 204
Zona Sur Est. 227 - Playa Vista Est. 252
Florencia Est. 454 - San Félix Est. 529
Mariposa Est. 602 - Hospital Hospital Est. 226



PROGRAMA PROMOCIÓN Y PREVENCIÓN

Atención En Salud A La Infancia

Estamos para guiarlo y acompañarlo en tu etapa de crecimiento, si demas hijos entre los 6 a 11 años de edad, recibir tu cita con el Programa (y) en el que podrás recibir atención odontológica e higiene oral, vacunación y crecimiento y desarrollo.

Línea de Atención
448 20 30

Estaciones Centrales de Salud
Punto Est. 400 - Miraflores Est. 204
Zona Sur Est. 227 - Playa Vista Est. 252
Florencia Est. 454 - San Félix Est. 529
Mariposa Est. 602 - Hospital Hospital Est. 226



PROGRAMA PROMOCIÓN Y PREVENCIÓN

Atención en salud en la vejez

Dirigido a las personas de 60 años o más en apoyo por o enfermedades como hipertensión arterial, diabetes, cáncer.

Nuestra personal sigue trabajando para brindar la mejor atención en salud (y) en compañía, mejorar los análisis de laboratorio y promover las habilidades para lograr la promoción de un envejecimiento saludable.

Línea de Atención
448 20 30

Estaciones Centrales de Salud
Punto Est. 400 - Miraflores Est. 204
Zona Sur Est. 227 - Playa Vista Est. 252
Florencia Est. 454 - San Félix Est. 529
Mariposa Est. 602 - Hospital Hospital Est. 226



PROGRAMA PROMOCIÓN Y PREVENCIÓN

Atención En Salud A La Adolescencia

Dirigido a todas las adolescentes de 12 a 17 años, 11 meses y 29 días

Para que aprendas que estás en crecimiento, contamos con servicios especializados y dirigidos a ti. Si eres mayor de 14 años, puedes acceder al servicio de planificación familiar, el cual comprende el suministro de preservativos (condones), métodos de planificación familiar como anticoncepción orales, inyectables, implantes subdérmicos por varios tipos de implantes, dispositivos intrauterinos (DIU).

Línea de Atención
448 20 30

Estaciones Centrales de Salud
Punto Est. 400 - Miraflores Est. 204
Zona Sur Est. 227 - Playa Vista Est. 252
Florencia Est. 454 - San Félix Est. 529
Mariposa Est. 602 - Hospital Hospital Est. 226



PROGRAMA PROMOCIÓN Y PREVENCIÓN

Atención En Salud A La Juventud

Dirigido a todas las jóvenes de 16 a 26 años de edad

Brindamos estaño y apoyo en temas como, actividad física, gimnástica, peso saludable, conocimiento de riesgos, salud bucal, visual y auditiva, análisis de ETS y Prevención de consumo de tabaco. Se incluye, además la realización de ecografía cervicouterina para mujeres entre 25 y 29 años de edad o antes de los 25 años según el caso.

Línea de Atención
448 20 30

Estaciones Centrales de Salud
Punto Est. 400 - Miraflores Est. 204
Zona Sur Est. 227 - Playa Vista Est. 252
Florencia Est. 454 - San Félix Est. 529
Mariposa Est. 602 - Hospital Hospital Est. 226



PROGRAMA PROMOCIÓN Y PREVENCIÓN

Atención En Salud Al Adulto

Dirigido a todas las personas de 29 a 59 años 11 meses y 29 días sin patologías o enfermedades como hipertensión arterial, diabetes, cáncer.

Nuestra prioridad es tu salud, acude al Programa (y) y trabajemos juntos en controlar los problemas cardiovasculares, el colesterol y la presión sanguínea, alteraciones degenerativas en mujeres: cáncer de mama y en el hombre el cáncer próstata.

Línea de Atención
448 20 30

Estaciones Centrales de Salud
Punto Est. 400 - Miraflores Est. 204
Zona Sur Est. 227 - Playa Vista Est. 252
Florencia Est. 454 - San Félix Est. 529
Mariposa Est. 602 - Hospital Hospital Est. 226



E.S.E
BelloSalud
Calidez y humanización a tu servicio

NUESTROS PROGRAMAS

PROGRAMA PROMOCIÓN Y PREVENCIÓN CITOLOGÍAS

Recomendaciones para realizarte un Cítologo

- Abstenerse de relaciones sexuales en los 48 horas previas a la toma.
- Menstruación finalizada 4-5 días antes. Lavarse externamente con agua y jabón, no hacer lavados internos.
- No usar preservativos típicos en 5-7 días antes a la prueba (óvulos, espermicidas, cremas vaginales).

Horario de Atención

7:00 am a 2:00 pm

Sedes

Zamora: Lunes y Martes

Parí: Miércoles, Jueves y Viernes

Playa Rica: Jueves

Rosajé: Lunes a Viernes



Síguenos



www.esbellosalud.gov.co



PROGRAMA PROMOCIÓN Y PREVENCIÓN

Atención Preventiva Salud Bucal

Cubre las atenciones en salud oral que hacen parte de las acciones de promoción de la salud y prevención de la enfermedad como: detraje, sellantes, control de placa y aplicación de flúor.

Línea de Atención

448 20 30

Extensión Centros de Salud
 Parí Ext. 054 - Nilo Ext. 002
 Zamora Ext. 127 - Playa Rica Ext. 152
 Rosajé Ext. 454 - San Félix Ext. 550
 Miraflores Ext. 801 - Mosquera Ext. 005, 226



Síguenos



www.esbellosalud.gov.co



PROGRAMA AIEPI

AGENCIA INTEGRADA A LAS ENTIDADES PRESENTES DE LA INFANCIA

Atención a la Mujer Gestante.

- La mujer embarazada tiene que recibir controles, vacuna antitetánica y orientación alimentaria.
- Debe recibir apoyo de su familia y de la comunidad antes del parto, después del parto y durante la lactancia.
- Estar atenta a las SEÑALES DE PELIGRO durante el embarazo, como dolores de cabeza, fiebre, vómitos continuos; hinchazón de cara, manos y pies; salida de líquidos o hemorragia vaginal; andar al andar, contracciones fuera de tiempo y si deja de sentir al bebé.



Síguenos



www.esbellosalud.gov.co



PROGRAMA IAMI

INSTITUCIONES AMIGAS DE LA MUJER Y LA INFANCIA

¿Qué hacer tras enterarte que estás embarazada?

Es importante que ingreses al programa prenatal desde el mismo momento en que creas que estás embarazada para ser atendida antes de las 12 semanas de gestación en cualquiera de las sedes de BelloSalud que sea más cercana a tu lugar de residencia.



Síguenos



www.esbellosalud.gov.co



E.S.E

BelloSalud

Calidez y humanización a tu servicio

MODERNIZACION DE MUEBLES Y EQUIPOS



INSTRUMENTAL

**ODONTOLOGICAS 22
UNIDADES Y 2 PORTATIL**

MODERNIZACION DE MUEBLES Y EQUIPOS



**CONSULTA
EXTERNA**



LABORATORIO

**OPTOMETRIA
AUTOREFRACTERAQUERATOMETRO**



HABILITACION TAB



CONVENIO OIM

Para el segundo semestre del 2020 la ESE Bellosalud continuó con el convenio con la Organización Internacional para las Migraciones (OIM), en el cual se atiende a Población Migrante en especial venezolanos que actualmente no tenía ningún régimen de salud que los cobijara por catalogarse como población en situación de migración irregular.

Se realizaron brigadas de salud en las comunas de influencia de cada una de nuestras sedes urbanas por valor de **\$ 53,866,341** representadas en **644 consultas médicas** entre otros servicios.



Organización Internacional para las Migraciones (OIM)
El Organismo de las Naciones Unidas para la Migración



 E.S.E.
BelloSalud
Calidez y humanización a tu servicio

Nuestro **actuar** y **actitud**
son el reflejo del compromiso con
los usuarios y **el amor por esta entidad**
¡Por un mismo objetivo!



E.S.E
BelloSalud
Calidez y humanización a tu servicio



E.S.E
BelloSalud
Calidez y humanización a tu servicio